



  
**Barpinto**  
BARNICES PINTURAS

**ПОКРЫТІЯ ДЛЯ МЕТАЛЛОВ**  
ГРУНТЫ КРАСКИ СПЕЦПОКРЫТІЯ

# ПОЛИУРЕТАНОВЫЕ МАТЕРИАЛЫ

## ГРУНТЫ ПОЛИУРЕТАНОВЫЕ



### IMPRIMACION POLIURETANO 901 (кремовый, серый, зеленый, черный)

Полиуретановый 2-х компонентный грунт для стали. Антикоррозионный. Используется только с полиуретановой краской. Краску LACAPOL D/D можно наносить не дожидаясь пока грунт полностью высохнет (мокрый-по-мокрому). Перед нанесением сталь необходимо очистить согласно стандарту Sa 2 1/2\*. Наносится методом распыления. Время высыхания 30-40 минут. Плотность 1,47 кг/л. Сухой остаток 45% по объему. Толщина слоя 40-80 мкм. Жизнеспособность смеси 8 часов. Катализатор K 0722 D/D или K 0763 D/D Twing (соотношение 6:1 по весу)



Фасовка  
24 + 4

## КРАСКИ ПОЛИУРЕТАНОВЫЕ



### LACAPOL D/D TWING

Полиуретановая 2-х компонентная краска для металла, глянцевая, устойчивая к УФ-лучам. Возможны цвета по карте RAL. Наносится методом распыления. Время высыхания 1-2 часа. Плотность 1,15 кг/л. Сухой остаток 42% по объему. Толщина слоя 35-50 мкм. Жизнеспособность смеси 8 часов. Катализатор K 0763 D/D Twing (соотношение 5:1 по весу)



Фасовка  
20 + 4



### LACAPOL D/D

Полиуретановая 2-х компонентная краска для металла, глянцевая, устойчивая к УФ-лучам. Возможны цвета по карте RAL. Наносится методом распыления. Время высыхания 2-4 часа. Плотность 1,15 кг/л. Сухой остаток 44% по объему. Толщина слоя 35-50 мкм. Жизнеспособность смеси 8 часов. Катализатор K 0722 D/D или K 0784 (соотношение 4:1 по весу)



Фасовка  
16 + 4



### LACAPOL D/D METALIZADO (металлик)

METALIDO ALU - гладкий металлик, цвет близкий к RAL 9006. METALIDO TX - текстурированный металлик, цвет близкий к RAL 9006. METALIDO MT - металлик с выраженной текстурой, цвет бл. к RAL 9006. Полиуретановая 2-х компонентная краска-металлик. Возможен эффект текстурного (шероховатого) и гладкого металлика. Наносится методом распыления. Время высыхания на воздухе 2-4 часа, в печи 20-30 минут. Плотность 1,10 кг/л. Сухой остаток 42%. Толщина слоя 30-40 мкм. Жизнеспособность смеси 8 часов. Катализатор K 0722 D/D (соотношение 4:1 по весу)



Фасовка  
3 + 1  
4 + 1

\* Стандарт Sa 2 1/2: Очень тщательная абразивная очистка. Очистка от всех типов видимых загрязнений (ржавчины, вторичной окалины, краски и посторонних веществ). Допускаются загрязнения до 5% поверхности, содержащие пятна и полосы плотно сцепленной окалины и литейная корка, видимые невооруженным глазом.





### DUALCOTEX L.S.

Полиуретановая 2-х компонентная краска для металла, глянцевая, с фосфатом цинка. Возможны цвета по карте RAL. Наносится методом распыления.

Время высыхания на воздухе 2-4 часа, в печи 20-30 минут.

Плотность 1,22 кг/л.

Сухой остаток 51% в объеме.

Толщина слоя 60-80 мкм.

Жизнеспособность смеси 8 часов.

Катализатор K 0722 (соотношение 4:1 по весу)

**Barpimo**  
Фасовка  
16 + 4

## АЛКИДНЫЕ МАТЕРИАЛЫ

### ГРУНТЫ АЛКИДНЫЕ



#### IMPRIMACION F-21 (белый, серый, черный, красный, зеленый)

Алкидный антикоррозионный грунт для стали. Быстросохнущий.

Предназначен для грунтования стали, эксплуатируемой внутри и снаружи помещений. Перед нанесением сталь необходимо очистить согласно стандарту Sa 2 1/2\*. Наносится распылением, кистью, валиком.

Время высыхания 20-30 минут.

Плотность 1,4 кг/л.

Сухой остаток 48% в объеме.

Толщина слоя 40-60 мкм.

**Barpimo**  
Фасовка  
25



#### IMPRIMACION F-60 TX (белый, серый, красный, черный)

Алкидный антикоррозионный грунт для стали с фосфатом цинка.

Предназначен для грунтования стали, эксплуатируемой внутри и снаружи помещений. Перед нанесением сталь необходимо очистить согласно стандарту Sa 2 1/2\*. Наносится распылением, кистью, валиком. Может наноситься толстым слоем и вертикально.

Время высыхания 30-40 минут.

Плотность 1,42 кг/л.

Сухой остаток 50% в объеме.

Толщина слоя 40-60 мкм.

**Barpimo**  
Фасовка  
25



#### BARPFOSF 90 (белый, серый, черный, красный, желтый)

Поливиниловый антикоррозионный грунт с адгезией к поверхностям: стали, алюминия, легких сплавов, оцинкованных и в целом, к поверхностям с низкой или сложной адгезией. Выдерживает температуры 200-250°C. Перед нанесением сталь необходимо очистить согласно стандарту Sa 2 1/2\*. Наносится распылением, кистью, валиком.

Время высыхания 10-15 минут.

Плотность 0,90 кг/л.

Сухой остаток 23% в объеме.

Толщина слоя 15-30 мкм.

**Barpimo**  
Фасовка  
20

### КРАСКИ АЛКИДНЫЕ



#### BARPIRRAPID

Краска используется как финишный слой в алкидных системах покрытия. Хорошая твердость пленки и цветоустойчивость, эластичность. Возможны цвета по карте RAL. Блеск: полуматовая, полуглянцевая, глянцевая. Наносится распылением.

Время высыхания 1-2 часа.

Плотность 1,15 кг/л.

Сухой остаток 43% в объеме.

Толщина слоя 30-50 мкм.

Вязкость 25 сек.

**Barpimo**  
Фасовка  
20

\* Стандарт Sa 2 1/2: Очень тщательная абразивная очистка. Очистка от всех типов видимых загрязнений (ржавчины, вторичной окалины, краски и посторонних веществ). Допускаются загрязнения до 5% поверхности, содержащие пятна и полосы плотно сцепленной окалины и литейная корка, видимые невооруженным глазом.



### MARTELE 200 (черная, серая, зеленая, бронзовая, голубая)

Алкидная краска с молотковым эффектом (эффект чешуи).  
Выдерживает температуру 200-250°C. Наносится распылением.  
Время высыхания 30-45 минут.  
Плотность 0,90 кг/л.  
Сухой остаток 35% в объеме.  
Толщина слоя 30-40 мкм.

Фасовка

4

20



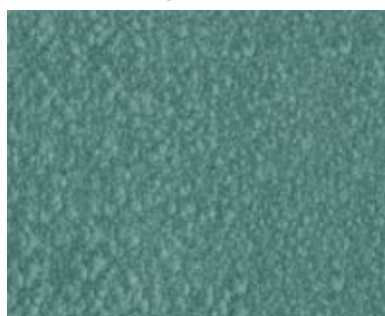
Синий



Голубой



Зеленый



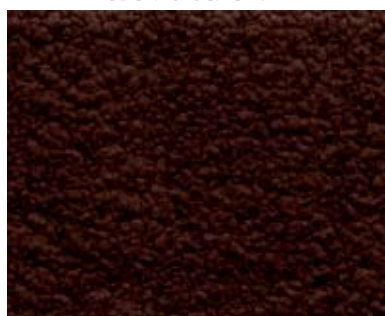
Светло-зеленый



Желтый



Красный



Коричневый



Серый



Черный



### OXIFER: PINTURA METAL DECO (черная, серая, зеленая)

Алкидная краска с эффектом металлика. Используется для декорирования и защиты металла, особенно кованых элементов: двери, перила, ограды, балконы, ворота. Наносится распылением, кистью, валиком.  
Время высыхания 3-4 часа.  
Толщина слоя 100-120 г/м<sup>2</sup>.

Фасовка

4



Черная



Серая



Зеленая

ВНИМАНИЕ! Полиграфический оттиск имеет небольшое отличие от оригинального оттенка!



## РАЗБАВИТЕЛЬ АЛКИДНЫЙ



### Разбавитель К/Д

Для разбавления алкидных красок и грунтов.

Фасовка  
9

## ЭПОКСИДНЫЕ МАТЕРИАЛЫ

### ГРУНТЫ ЭПОКСИДНЫЕ



#### BAREPIK 850 (белый, серый, красный, кремовый)

Эпоксидный 2-х компонентный антикоррозионный грунт для металла с фосфатом цинка. Применяется для грунтования металла, эксплуатируемого в высоко агрессивных средах. Перед нанесением сталь необходимо очистить согласно стандарту Sa 2 1/2\*. Наносится распылением.

Время высыхания 1-2 часа.

Плотность 1,48 кг/л.

Сухой остаток 54% в объеме.

Толщина слоя 50-100 мкм.

Жизнеспособность смеси 8 часов.

Катализатор K 0703 Pintura Epoxi UNE 20-175 (соотношение 9:1 по весу)

  
Фасовка  
16,5 + 3



#### SHOP PRIMER S.D (серый, красный)

Грунт эпоксидный 2-х компонентный для стали. Антикоррозионный. Грунтованные детали можно сваривать, при этом не происходит выделение вредных газов и ухудшения качества сварного шва.

Может использоваться для временной консервации металла. Перед нанесением сталь необходимо очистить согласно стандарту Sa 2 1/2\*. Наносится распылением.

Время высыхания 5-10 минут на ощупь.

Плотность 1,12 кг/л.

Сухой остаток 26% в объеме.

Толщина слоя 20-30 мкм.

Жизнеспособность смеси 6-8 часов.

Катализатор K 0788 Shop-Primer S.D./2C (соотношение 17:1 по весу)

  
Фасовка  
13 + 1



#### BAREPIK PRIMER ZINC (серый металлик)

Эпоксидный 2-х компонентный грунт с высоким содержанием цинка. Обеспечивает катодную защиту стали (выдерживает 200-250°C).

Антикоррозионный. Перед нанесением сталь необходимо очистить согласно стандарту Sa 2 1/2\*. Наносится распылением.

Время высыхания 30-45 минут.

Плотность 2,5 кг/л.

Сухой остаток 51% в объеме.

Толщина слоя 40-80 мкм.

Жизнеспособность смеси 6-8 часов.

Катализатор K 0781 Barepik Primer Zinc (соотношение 93:7 по весу)

  
Фасовка  
23,5 + 2

## РАЗБАВИТЕЛЬ ЭПОКСИДНЫЙ



### Разбавитель EPOXI

Для разбавления эпоксидных красок и грунтов.

Фасовка  
9

\* Стандарт Sa 2 1/2: Очень тщательная абразивная очистка. Очистка от всех типов видимых загрязнений (ржавчины, вторичной окалины, краски и посторонних веществ). Допускаются загрязнения до 5% поверхности, содержащие пятна и полосы плотно сцепленной окалины и литейная корка, видимые невооруженным глазом.

## КРАСКИ ЭПОКСИДНЫЕ



### BAREPIK 880

Двухкомпонентная эпоксидная краска. Высокая стойкость к агрессивным средам. Применяется для станков, химических и медицинских лабораторий. Наносится распылением. Время высыхания 2-4 часа. Плотность 1,30 кг/л. Сухой остаток 49% в объеме. Толщина слоя 40-80 мкм. Жизнеспособность смеси 8 часов. Катализатор K 0710 Endurecedor Plinturas Epoxi (соотношение 4:1 по весу)



Фасовка  
3 + 1  
16 + 4



### PINTURA EPOXI CAPA GRUESA (черная, красная)

Двухкомпонентная эпоксидная краска содержит фосфат цинка. Используется для защиты резервуаров, трубопроводов, конструкций и в целом любого элемента, закопанного в землю, подверженного воздействию сильно коррозионной среды. Повышенная химическая сопротивляемость. Наносится распылением. Время высыхания 4-8 часов. Плотность 1,93 кг/л. Сухой остаток 80% в объеме. Толщина слоя 500-600 мкм. Жизнеспособность смеси 6 часов. Катализатор K 0749 Pintura Epoxi Gruesa (соотношение 10:1 по весу)



Фасовка  
20 + 2

## КРАСКА ЭПОКСИДНАЯ ДЛЯ БЕТОННЫХ ПОЛОВ



### PINTURA EPOXI SUELOS (зеленая, красная, серая)

Двухкомпонентная эпоксидная краска для бетонных полов гаражей, мастерских, складов, промышленных строений, фабрик, автостоянок. Стойкая к износу, чистке щеткой и водой, выливаю жиrow, минеральных масел. Наносится распылением. Время высыхания 5-6 часов. Жизнеспособность смеси 8-10 часов. Катализатор K 0780 Epoxi Suelos (соотношение 3:1 по объему)



Фасовка  
12 + 4

## ТЕРМОСТОЙКИЕ КРАСКИ



### BARALUM 710 (серебро)

Краска используется для окраски поверхности, которая подвергается постоянному воздействию температуры до 300 °C. Перед нанесением сталь необходимо очистить согласно стандарту Sa 2 1/2\*. Наносится распылением. Время высыхания 20-30 минут в печи. Плотность 0,90 кг/л. Сухой остаток 40% в объеме. Толщина слоя 20-30 мкм.



Фасовка  
20

\* Стандарт Sa 2 1/2: Очень тщательная абразивная очистка. Очистка от всех типов видимых загрязнений (ржавчины, вторичной окалины, краски и посторонних веществ). Допускаются загрязнения до 5% поверхности, содержащие пятна и полосы плотно сцепленной окалины и литейная корка, видимые невооруженным глазом.



### **BARALUM 720 (серебро)**

Краска используется для окраски поверхности, которая подвергается постоянному воздействию температуры до 600 °С. Перед нанесением сталь необходимо очистить согласно стандарту Sa 2 1/2\*. Наносится распылением. Время высыхания 15-30 минут в печи. Плотность 0,90 кг/л. Сухой остаток 42% в объеме. Толщина слоя 15-20 мкм.

  
Фасовка  
20



### **PINTURA ANTICALORICA NEGRO 600 G.C. S/M (черная)**

Краска создана на модифицированной силиконовой смоле. Используется для окраски поверхности, которая подвергается постоянному воздействию температуры до 600°C (камины, дымоходы, трубы). Перед нанесением сталь необходимо очистить согласно стандарту Sa 2 1/2\*. Наносится распылением. Время высыхания 1-2 часа. Плотность 1,20 кг/л. Сухой остаток 45% в объеме. Толщина слоя 20-30 мкм.

  
Фасовка  
20



### **THERMOBARP E 600 NEGRO (черная)**


Краска создана на модифицированной силиконовой смоле. Используется для обработки антитермических зон, которые должны выдерживать температуру до 600 °С. Перед нанесением сталь необходимо очистить согласно стандарту Sa 2 1/2\*. Наносится распылением. Время высыхания 1-2 часа. Плотность 1,12 кг/л. Сухой остаток 25% в объеме. Толщина слоя 20-30 мкм.

  
Фасовка  
20



### **THERMOBARP E 600 GRIS OSCURO (серая)**

Краска создана на модифицированной силиконовой смоле. Используется для обработки антитермических зон, которые должны выдерживать температуру до 600 °С. Перед нанесением сталь необходимо очистить согласно стандарту Sa 2 1/2\*. Наносится распылением. Время высыхания 1-2 часа. Плотность 1,2 кг/л. Сухой остаток 25% в объеме. Толщина слоя 20-30 мкм.

  
Фасовка  
20



### **THERMOBARP 600 NEGRO CHIMENEAS (черная)**

Краска создана на модифицированной силиконовой смоле. Используется для обработки антитермических зон, которые должны выдерживать температуру до 600 °С. Сухой остаток выше чем у THERMOBARP E 600. Перед нанесением сталь необходимо очистить согласно стандарту Sa 2 1/2\*. Наносится распылением. Время высыхания 1-2 часа. Плотность 1,2 кг/л. Сухой остаток 45% в объеме. Толщина слоя 20-30 мкм.

  
Фасовка  
20

\* Стандарт Sa 2 1/2: Очень тщательная абразивная очистка. Очистка от всех типов видимых загрязнений (ржавчины, вторичной окалины, краски и посторонних веществ). Допускаются загрязнения до 5% поверхности, содержащие пятна и полосы плотно сцепленной окалины и литейная корка, видимые невооруженным глазом.





49050, Україна, г. Дніпропетровськ,  
пр. Гагарина 115  
тел.: +380 (562) 366-000  
факс: +380 (562) 360-560  
[www.diva.com.ua](http://www.diva.com.ua)  
e-mail: [info@diva.com.ua](mailto:info@diva.com.ua)